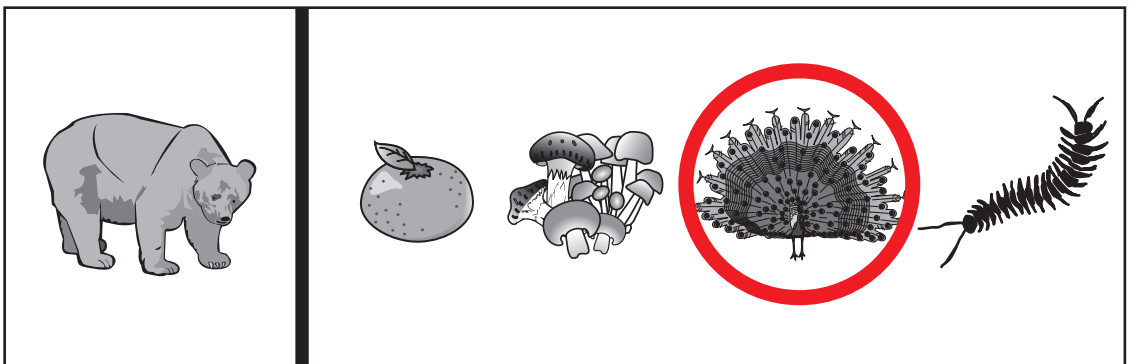
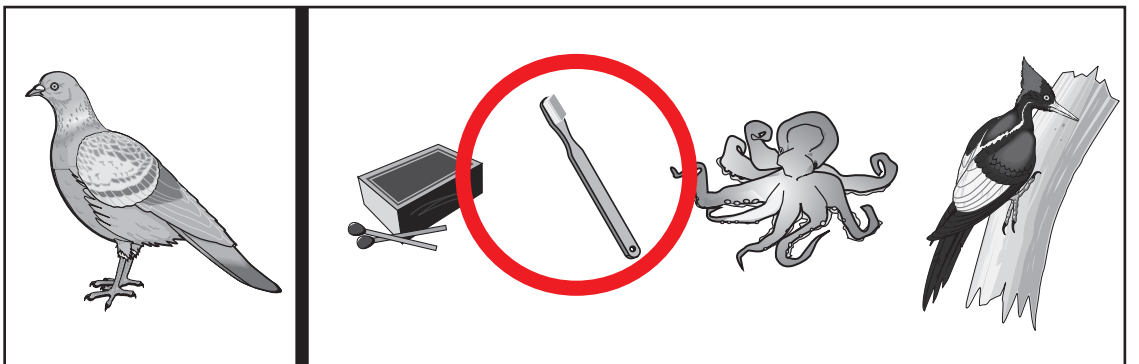
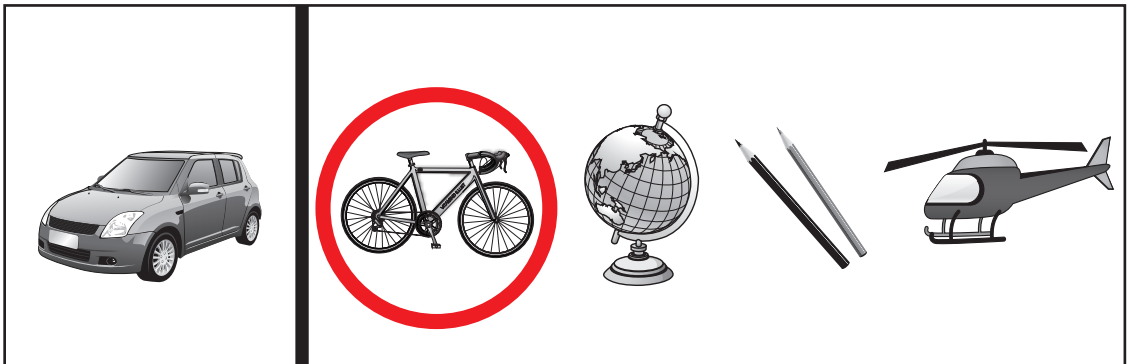
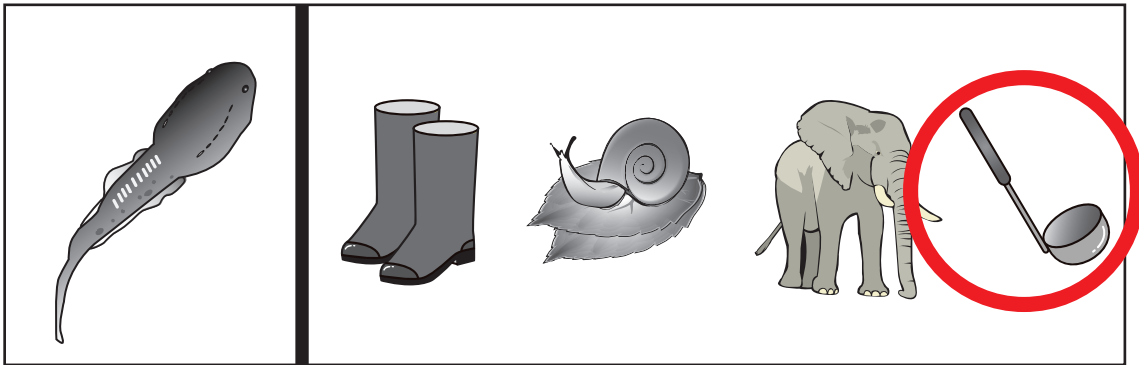


<例題3>の類題② 左のものと、同じ音ではじまるものを見つけて○をつけましょう。



<例題11>の類題①

- ① 「キラキラ」という意味をあらわす絵に、○をつけましょう。
- ② 「ザブザブ」という意味をあらわす絵に、○をつけましょう。
- ③ 「ヒラヒラ」という意味をあらわす絵に、○をつけましょう。
- ④ 「ルンルン」という意味をあらわす絵に、○をつけましょう。
- ⑤ 「ニョロニョロ」という意味をあらわす絵に、○をつけましょう。
- ⑥ 「フワフワ」という意味をあらわす絵に、○をつけましょう。

①				
②				
③				
④				
⑤				
⑥				